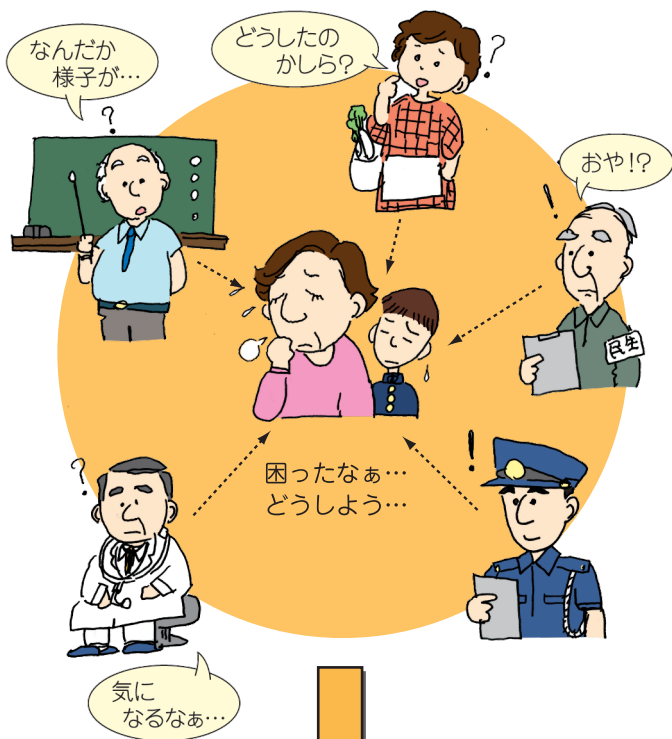


困っている人や  
悩んでいる人を  
いち早く発見するには、  
**地域のみなさんの協力**が  
必要です!



ご近所さんや  
お知り合いのこと…、  
どんな小さなことでも、

**CSW** にご相談ください。



## コミュニティソーシャルワーカー 配置拠点

### 千里ニュータウンブロック

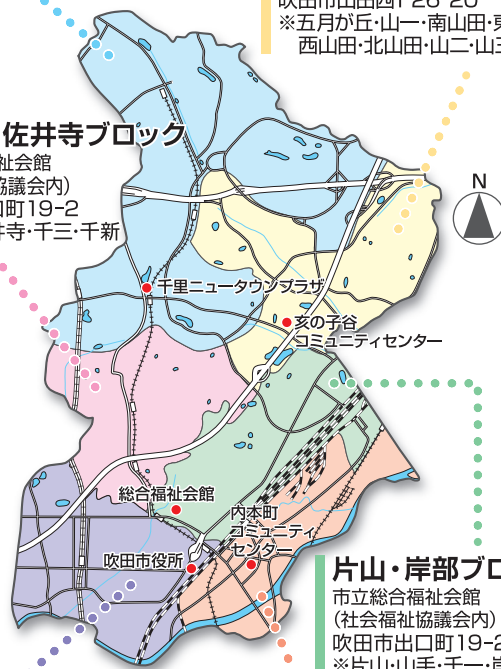
千里ニュータウンプラザ  
(地域包括支援センター内)  
吹田市津雲台1-2-1  
※佐竹台・高野台・津雲台・桃山台  
竹見台・古江台・藤白台・青山台

### 山田・千里丘ブロック

亥の子谷コミュニティセンター  
(地域包括支援センター内)  
吹田市山田西1-26-20  
※五月が丘・山一・南山田・東山田  
西山田・北山田・山二・山三・山五

### 千里山・佐井寺ブロック

市立総合福祉会館  
(社会福祉協議会内)  
吹田市出口町19-2  
※千二・佐井寺・千三・千新



### 片山・岸部ブロック

市立総合福祉会館  
(社会福祉協議会内)  
吹田市出口町19-2  
※片山・山手・千一・岸部

### 豊津・江坂・南吹田ブロック

吹田市役所  
(高齢支援課内)  
吹田市出口町19-2  
※吹二・吹南・豊一・豊津西

### JR以南ブロック

内本町コミュニティセンター  
(地域包括支援センター内)  
吹田市内本町2-2-12  
※吹一・吹三・吹六・東

※地域名は地区福祉委員会単位で記載しています。  
(平成25年2月現在)

### 社会福祉法人 吹田市社会福祉協議会

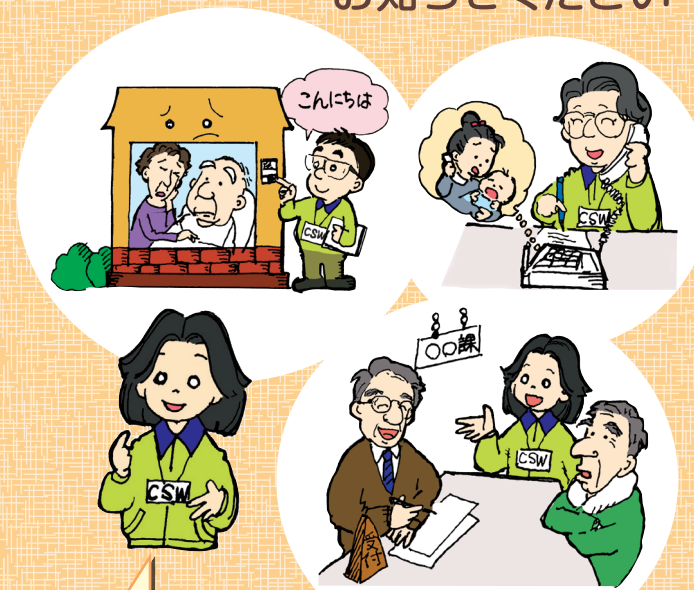
〒564-0072  
大阪府吹田市出口町19-2 吹田市立総合福祉会館2F  
TEL (06) 6339-1205 (代表)  
(06) 6339-1254 (地域福祉第1係/第2係)  
FAX (06) 6339-1202  
E-Mail suishakyo@mua.biglobe.ne.jp

吹田市社協

検索

# CSW (コミュニティソーシャルワーカー)

あなたやご近所さんの  
**「悩みごと」「困りごと」**  
お知らせください



**「生活・福祉の相談員」**が、一緒に考えます

☎ **(06) 6339-1254**



社会福祉法人  
吹田市社会福祉協議会

# CSW

(コミュニティソーシャルワーカー)

## は、あなたの地域の「生活・福祉の相談員」です。

### ご相談ください

- \*介護保険などの制度やサービスを利用したい…
- \*生活するお金に困っている…
- \*子育てのことで悩んでいる…
- \*ご近所に気になる方がいる…
- \*身近な地域で知り合いを作りたい!
- \*ボランティア活動してみたい!

でも…



☹️どこに相談したらいいの…

☹️あちこちの相談窓口に行くのが大変…

☹️どの制度・サービスもあてはまらない…

しゃきょう  
社協のCSWが、お話をお聴きします!

吹田市社会福祉協議会(社協)では、平成18年度より吹田市から委託を受け、CSW(生活・福祉の相談員)を配置しています。

### 社協のCSWが解決の方法を一緒に考えます。

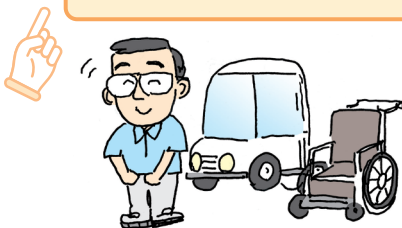
☎️ **(06) 6339-1254**

(秘密は守ります)



- ◆地域に出向いて、話しをお聴きします。
- ◆地域のつながりづくりに取り組む「地区福祉委員会」の活動に参加しています!(いきいきサロンや、子育てサロン等)

各相談窓口におつなぎし、福祉制度や行政・サービスの申請・利用を支援します。



地域住民やボランティアなどと連携して、解決にあたります。



地区福祉委員会のサロン活動などを紹介し、地域で孤立しないよう支援します。



### たとえば 生活が困難な高齢者世帯への支援



CSWによる支援



連絡調整



病院の受診を支援



生活保護の申請を支援



介護保険制度の申請・利用を支援



住みなれたまちで  
安心して生活!

困りごと

- もの忘れがひどくて…
- 年金が少なくてお金が…
- 食事が作れなくて…

CSWに相談しよう!