

みんなが住んでいるま
 ちには、安心して暮らせ
 る工夫がたーくさん！地
 域の人、いっぱい活躍
 しているよ。
 さあ、いっしょに探し
 てみよう！

入学・進級 おめでとう!

地域の人が見守っているよ。
 元気な声で「おはよ
 うございませーす！」



こども 社協だより

おすいた
第8号



問題 これなーは?①



歩く道に黄色いこぼ
 こー! (つら面へ)

お家の玄関や、お店の
 入り口で発見。(うら面へ)

問題 これなーは?②



学校に
 着いたよ!

名前を覚えてもらったよ。
 またお話をきけるかな?



地域の人と田植え体験
 (地区福祉委員会・
 世代間交流)

おうちのかたへ

こんにちは。吹田市社会福祉協議会(社協)です。社協では、「誰もが安心して暮らせる住みよいまちづくり」をめざして、ご近所同士のつながりづくりを地域のみなさんとすすめています。

問い合わせ
 吹田市社会福祉協議会
 ☎(06) 6339-1254

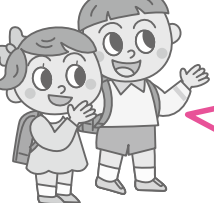
社会福祉協議会はいろいろ
 な人と「みんなで助け合える
 まちづくり」地域の福祉活動
 をすすめる団体です。

「社協だより」の「社協」
 とは「社会福祉協議会」
 のことです。

吹田市社協の
 ブログ、パソコン
 や携帯電話で
 みれるよ♪

吹田市社協 検索

地域の福祉活動
 発信中!



いろんな工夫や活動で、
 安心して暮らせるんだね。

「これな〜に?」 わがったかな?

おもてめん(めん)では、安心して暮らせる工夫や取り組みが、たくさんあったね。
「これな〜に」の答えと、他にも見つけた工夫を紹介するね!

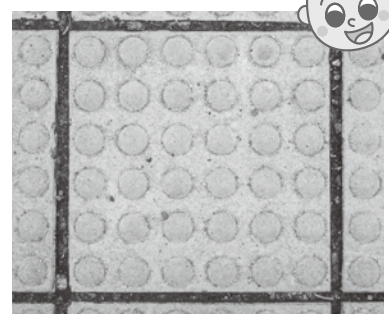
よ。や、プレートが目印だ
店があるよ。黄色い旗
に、かけこめるお家やお
ルで助けを求めたい時
こどもたちが、トラブ



答え：こども110番の家

問題 これな〜に? ②

目を杖や足で確認しながら歩くよ。写真は、一時停止など、「注意」の合図。



答え：点字ブロック

問題 これな〜に? ①

車の乗り降りに広いスペースが必要な方(体の不自由な方、おなかに赤ちゃんがいる方など)のための駐車スペースです。



他にもみつけた! ②

目が不自由な人には信号の色が分かりにくいよね。でも、青信号のときに音が鳴っていると「今は青だ!」と分かるよね。



他にもみつけた! ①

おうちのかたへ

今回ご紹介した取り組みのほかに、どのような工夫があるか、ぜひご家庭で話し合ってみてください。
吹田市社会福祉協議会でも、小学校で身近な福祉に関する体験授業を行っています。(平成23年度は22小学校で実施)
点字体験、車いす体験などを吹田市社協ボランティアセンター登録グループや、地域に根ざした福祉活動に取り組んでいる地区福祉委員会などのみなさんの協力のもと実施しています。

問 ボランティア活動、地区福祉委員会活動に関する問い合わせ 吹田市社会福祉協議会 ☎(06) 6339-1254

先着50名! プレゼント情報

「こども社協だより第8号」を持ってきてくれたお友達には、ボランティアアフェスティバル実行委員会からプレゼントがあるよ!
本部テントまで来てね! 早いもの勝ちだよ!



吹田で活動しているボランティアグループがたくさん集まって日ごろの活動を発表します。
ボランティア体験では、スタンプラリーもあり、楽しさ満さい!
小物作りや食べ物物の販売もあるよ!

2012年5月27日(日) 午前10時〜午後3時
吹田市役所駐車場 ※小雨でもします。

今年も開催!!
第14回吹田ボランティアアフェスティバル
誰だって輝き続ける愛がある!

遊びに来るね!