



コミュニティソーシャルワーカー (CSW)の活動

個人が抱える生活・福祉の困りごとへの支援や、地区福祉委員会活動への支援をとおして「住民同士が助け合えるまちづくり」をお手伝いします。

☎06-6339-1254



社協のCSWが解決方法を一緒に考えます

- ◆ 地域に出向いてお話をお聞きます。
- ◆ 地域のつながりづくりに取り組む「地区福祉委員会」の活動に参加しています。(いきいきサロン、子育てサロン等)

各相談窓口におつなぎし、福祉制度や行政・サービスの申請・利用を支援します。

地域住民やボランティアなどと連携して、解決にあたります。

地区福祉委員会のサロン活動などを紹介し、地域で孤立しないように支援します。



※CSWは、吹田市から委託を受け、配置している相談員です。現在市内に13名配置しています。



社会福祉協議会の活動は住民の皆さんに支えられています

社会福祉協議会や地区福祉委員会の活動は、「地域ふくし協力金」、「赤い羽根共同募金」が貴重な活動財源になっています。地域福祉の推進のため、ご理解・ご協力をお願いします。

地域ふくし協力金(賛助会費)

主に自治会をとおして募集しています。協力金は、地区福祉委員会の活動や、社会福祉協議会の活動に活用されます。1口500円(年間)



赤い羽根共同募金

民間の福祉団体が取り組む福祉活動の財源として、毎年10月から12月にかけて募金活動を行います。地区福祉委員会や社会福祉協議会にも配分されます。



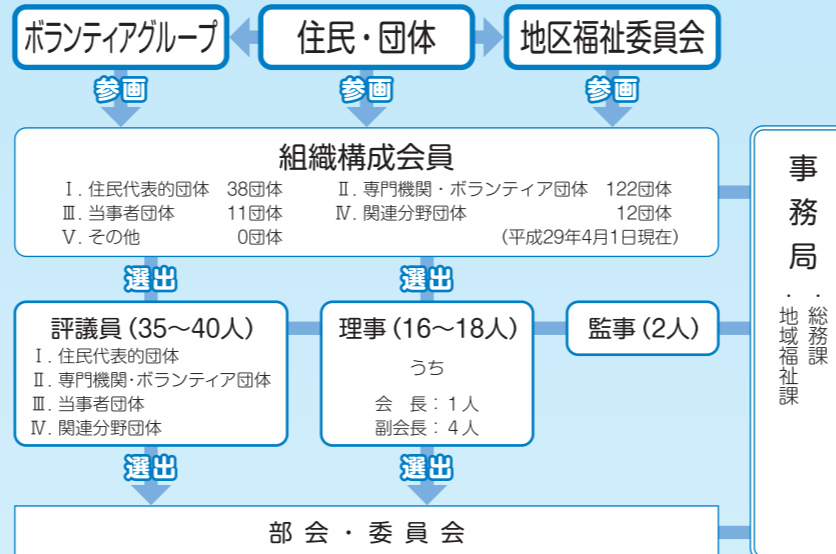
※いずれも人件費・介護保険事業には活用していません。

社会福祉協議会とは…

社会福祉法に規定されている民間の福祉団体で、都道府県・市区町村にそれぞれ1か所設置されています。地域住民や関係機関・団体等の協力を得て、地域福祉推進のためのさまざまな活動を行っています。

※「社協」とは社会福祉協議会の略称です。

社会福祉協議会の組織図



吹社協のイメージキャラクター「きらら」です!



ホームページ
ブログもみてね!

吹田市社協 検索



吹田市社協ブログ



このパンフレットは赤い羽根共同募金配分金を活用して作成しています。

誰もが安心して暮らせる
住みよいまちづくり
～伝えよう! つながろう! 地域の力～

吹田市 社会福祉協議会のご案内



社会福祉協議会(社協)は、
いろいろな人と「みんなで助け合える
まちづくり=地域の福祉活動」を
すすめる団体です。



イメージキャラクター
きらら

社会福祉法人 吹田市社会福祉協議会
〒564-0072 吹田市出口町19-2 (総合福祉会館2階)
TEL 06-6339-1205 FAX 06-6339-1202
E-mail : suisyakyo@mua.biglobe.ne.jp



地区福祉委員会の 支え合い活動

活動をとおして“住民同士が助け合い、支え合える
まち”を目指します。 ☎06-6339-1254

見守り声かけ活動

見守りを必要とする対象者に、安否
確認をしたり、福祉情報などをお伝
えします。



子育てサロン

乳幼児を育児中の保護者が、仲間
づくりや情報交換を行う場です。



いきいきサロン

おおむね65歳以上の高齢者が集い、
茶話会などとおして、仲間づくり
や情報交換をします。



ふれあい昼食会

主にひとり暮らしの高齢者が食事を
とおしてふれあう機会をつくれます。



世代間交流

地域の子どもたちと高齢者が昔あ
そびや、給食交流会などとおして
ふれあいます。



●地区福祉委員会とは…

身近な地域で、サロン活動など「住民同士の支え合い活動」をボラ
ンティアで行っている住民組織です。上記の活動以外にも、障がい
者(児)交流、ティーサロン、配食サービス、福祉マップづくり、広報
紙の発行、研修会の開催など、地区ごとに多彩な活動に取り組んで
います。



ボランティア活動の支援 (ボランティアセンター)

いつでも、誰でも、気軽に立ち寄れるボランティア
活動の総合相談窓口として、情報提供などを行う拠
点です。 ☎06-6339-1210

ボランティア相談

ボランティア活動の希望・依頼を、経
験豊かなボランティアと専任職員がお
聞きし、コーディネートします。



- ボランティア講座の開催
- もしも電話訪問
- ボランティア保険の受付
- ボランティアグループの支援
- 吹田ボランティアフェスティバル事務局
- 小・中学校での福祉教育
- コミュニティサロンの開催
- 夏のボランティア体験プログラム

ボランティア連絡会

ボランティアセンターに登録しているグループが任意で集まり、自分
たちの活動だけでなく市内のボランティア活動がより活発になるよ
うに、仲間の和を広げています。



地域福祉の推進

☎06-6339-1205
☎06-6339-1254

施設連絡会

組織構成会員(※)に加入している民間社会福祉施設で組織していま
す。地区福祉委員会などとともに地域貢献をめざして活動しています。
※組織構成会員：吹田市社会福祉協議会・評議員の選出母体になるなど、組織運営に
参画していただくための会員制度です。

吹田コスモスの会(認知症家族の会)

認知症高齢者を介護している家族が組織しています。電話相談や会
員同士の交流会に取り組んでいます。

善意銀行の運営

善意で寄せられた金品をお預かりし、福祉のまちづくりを進めるた
めに活用するという「善意の橋渡し」を行っています。

生活支援コーディネーター

高齢者が住み慣れた地域で安心して暮らすことのできる地域づくりを
目指して、「住民主体の支え合い、助け合いの活動」を推進しています。



安心して自分らしく 暮らすためのお手伝い

日常生活自立支援事業

☎06-6339-5700

判断能力が不十分な高齢者、
障がい者が地域で自立した
生活を送れるよう金銭管理
等の支援を行っています。

法人後見事業

☎06-6339-1205

日常生活自立支援事業の利
用者で、意思決定が困難にな
られた方に対して、法人とし
て成年後見人等となり、財産
管理、身上監護を行います。

心配ごと相談

☎06-6339-1205

日常での困りごとや悩みご
とを経験豊かな相談員がお
聞きします。秘密厳守。
毎週水曜日13~15時。
※来館での相談です。

福祉資金の貸付

☎06-6339-1205

低所得者世帯、高齢者世帯、
障がい者世帯に対し、資金の
貸付と必要な支援を行うこ
とで、生活の安定を図ります。



介護保険事業の運営

通所介護事業

内本町デイサービスセンター

☎06-6319-3378



健康チェック・入浴・食事・レクリエーションなどを行い、温かな雰
囲気の中で心身ともに健康な毎日を過ごしていただきます。

居宅介護支援(ケアプランの作成)

居宅介護支援事業所(内本町デイサービスセンター内)

☎06-6319-3389

住み慣れた自宅で安心して生活でき
るよう介護保険の申請やケアプラン
の作成など、ご本人やご家族の要望
をお聞きしながらさまざまな支援を
行います。

